

# 磐田市長森 中古戸建 1,480万円

写真



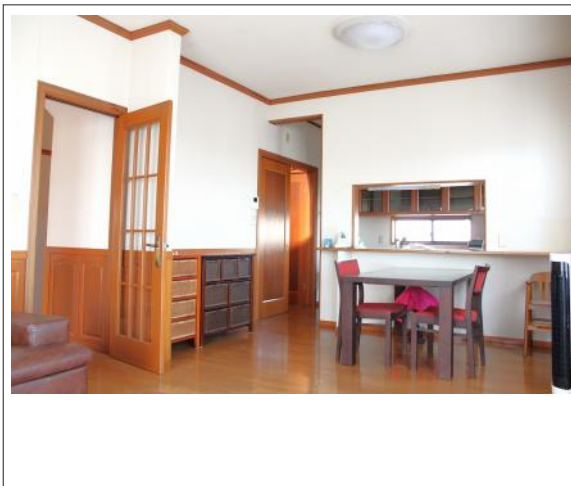
写真



現地案内図



写真



物件概要

物件種目	中古戸建		
物件名	磐田市長森 中古戸建 1,480万円		
所在地	静岡県磐田市長森		
価格	1,480万円		
建物面積	149.88㎡	土地面積	公簿 131.00㎡
管理物件番号	10614		
私道負担面積			
交通	JR東海道本線 豊田町駅 バス停: 豊田西之島 徒歩5分		
現況	空家	引渡時期	相談
建物	構造	木造	
	階建	地上2階	
	間取り	6LDK	
築年月	1998年07月		
設備	水道: 公営/ ガス: プロパン/ 排水: 下水/		
駐車場	有 (1台)		
地目	宅地	地勢	平坦
都市計画	市街化調整区域	用途地域	無指定
建ぺい率	50%	容積率	80%
土地権利	所有権	国土法	不要
取引形態	仲介		
接道状況	状況: 一方 東側 幅員4m 公道に3m接面		
小学校	豊田南小学校 950m		
中学校	豊田南中学校 1,400m		
備考	水路占用許可申請要 告知事項あり 近隣月極駐車場あり		

静岡県知事 (3) 第13149号 社団法人 静岡県宅地建物取引業協会 社団法人 全国宅地建物取引業保証協会 社団法人 全国賃貸不動産管理業協会

## あららぎ不動産株式会社

住所: 静岡県浜松市中央区芳川町110番地

ホームページ: <http://www.araragi.com/>

E-mail: [info@araragi.com](mailto:info@araragi.com)

FAX: 053-463-4884

# TEL:053-464-5557