

磐田市堀之内 中古戸建 1,080万円

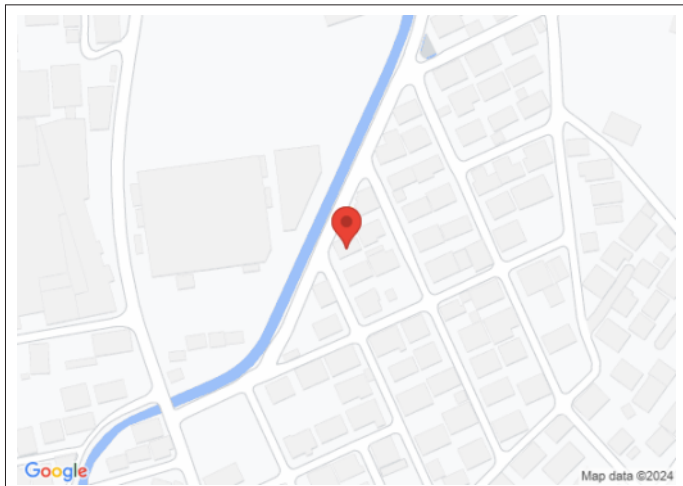
写真



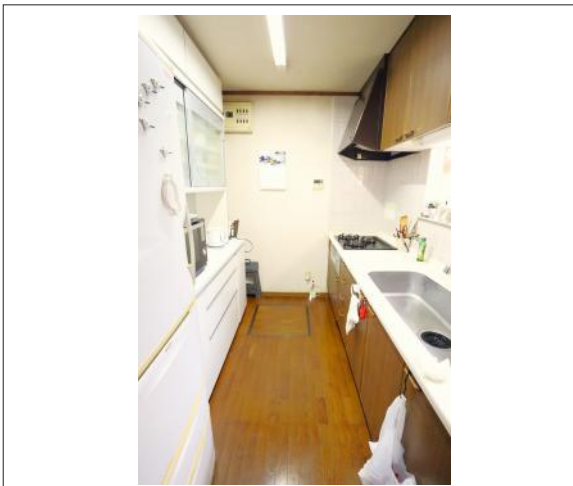
写真



現地案内図



写真



物件概要

物件種目	中古戸建		
物件名	磐田市堀之内 中古戸建 1,080万円		
所在地	磐田市堀之内 静岡県磐田市堀之内		
価格	1,080万円		
建物面積	97.84㎡	土地面積	公簿 186.69㎡
管理物件番号	10696		
私道負担面積			
交通	JR東海道本線 豊田町駅 バス停: 竜洋変電所北 徒歩5分		
現況	居住中	引渡時期	相談
建物	構造	木造	
	階建	地上2階	
	間取り	4LDK	
築年月	1993年06月		
設備	水道: 公営/ ガス: プロパン/ 排水: 浄化槽/		
駐車場	有 (3台)		
地目	宅地	地勢	平坦
都市計画	市街化区域	用途地域	第一種住居
建ぺい率	60%	容積率	200%
土地権利	所有権	国土法	不要
取引形態	仲介		
接道状況	状況: 角地 北西側 幅員6.5m 公道に19.7m接面 南西側 幅員5m 公道に5.7m接面		
小学校	竜洋北小学校 650m		
中学校	竜洋中学校 1,800m		
備考			

静岡県知事 (3) 第13149号 社団法人 静岡県宅地建物取引業協会 社団法人 全国宅地建物取引業保証協会 社団法人 全国賃貸不動産管理業協会

あららぎ不動産株式会社

住所: 静岡県浜松市中央区芳川町110番地

ホームページ: <http://www.araragi.com/>

E-mail: info@araragi.com

FAX: 053-463-4884

TEL:053-464-5557