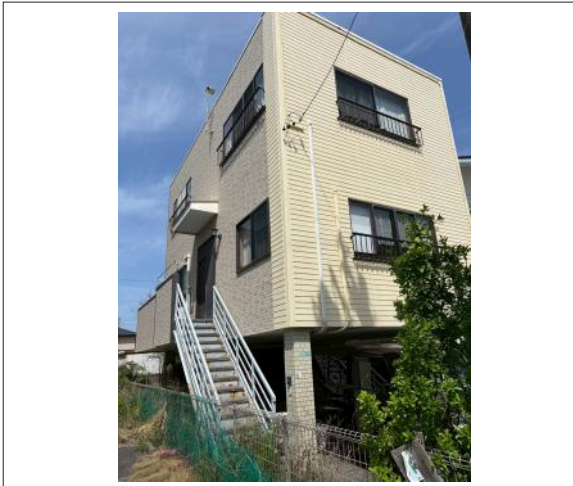


# 浜松市中央区遠州浜 中古戸建 680万円

写真



写真



現地案内図



写真



物件概要

|        |  |      |            |
|--------|--|------|------------|
| 物件種目   | 中古戸建   |      |            |
| 物件名    | 中央区遠州浜2丁目 4LDK 中古戸建  |      |            |
| 所在地    | 浜松市中央区遠州浜  |      |            |
|        | 静岡県浜松市中央区遠州浜2丁目  |      |            |
| 価格     | 680万円  |      |            |
| 建物面積   | 115.92㎡  | 土地面積 | 公簿 114.15㎡ |
| 管理物件番号 | 14547  |      |            |
| 私道負担面積 |  |      |            |
| 交通     | JR東海道本線 浜松駅 バス停：遠鉄バス「遠州浜二丁目」 徒歩1分                            |      |            |
| 現況     | 空家   | 引渡時期 | 相談         |
| 建物     | 構造   | 鉄骨造  |            |
|        | 階建   | 地上1階 |            |
|        | 間取り  | 4LDK |            |
| 築年月    | 1989年10月   |      |            |
| 設備     | 水道: 公営/ ガス: 都市/ 排水: 下水/ コンロ: ガス                              |      |            |
| 駐車場    | 有(4台)  |      |            |
| 地目     | 宅地   | 地勢   | 平坦         |
| 都市計画   | 市街化区域  | 用途地域 | 第一種中高層住居専用 |
| 建ぺい率   | 60%  | 容積率  | 200%       |
| 土地権利   | 所有権  | 国土法  | 不要         |
| 取引形態   | 売主   |      |            |
| 接道状況   | 東側 幅員4.9m 公道に7m接面  |      |            |
| 小学校    | 南の星小学校 850m  |      |            |
| 中学校    | 江南中学校 1,800m   |      |            |
| 備考     | 高度地区<br>【ローン返済例】<br>20,820円/月々<br>本体価格: 680万円 金利: 1.5% 35年返済 |      |            |

静岡県知事(4)第13149号 社団法人 静岡県宅地建物取引業協会 社団法人 全国宅地建物取引業保証協会 社団法人 全国賃貸不動産管理業協会

## あららぎ不動産株式会社

住所: 静岡県浜松市中央区芳川町110番地 ホームページ: <http://www.araragi.com/> E-mail: [info@araragi.com](mailto:info@araragi.com) FAX: 053-463-4884

TEL:053-464-5557